

ZARZĄDZENIE NR 23/2013
Dyrektora Zespołu Ekonomiczno-Administracyjnego Oświaty i Wychowania w Połańcu
z dnia 28 listopada 2013 roku

w sprawie: zmiany Regulaminu Organizacyjnego Zespołu Ekonomiczno-Administracyjnego Oświaty i Wychowania w Połańcu¹, stanowiącego załącznik Nr 1 do Zarządzenia Nr 65/2003 Burmistrza Miasta i Gminy w Połańcu z dnia 31 grudnia 2003r. w sprawie ustanowienia regulaminu organizacyjnego Zespołu Ekonomiczno-Administracyjnego Oświaty i Wychowania w Połańcu.

Na podstawie § 9 ust. 4 Statutu Zespołu Ekonomiczno-Administracyjnego Oświaty i Wychowania w Połańcu stanowiącego załącznik do Uchwały Nr XV/106/03 Rady Miejskiej w Połańcu z dnia 30 grudnia 2003 roku w sprawie: uchwalenia Statutu Zespołu Ekonomiczno-Administracyjnego Oświaty i Wychowania w Połańcu, zarządzam co następuje:

§ 1

W Regulaminie Organizacyjnym Zespołu Ekonomiczno-Administracyjnego Oświaty i Wychowania w Połańcu wprowadzam następujące zmiany:

1. W § 2:

a) ust. 2 otrzymuje następujące brzmienie:

„Strukturę organizacyjną Zespołu określa schemat organizacyjny stanowiący załącznik nr 1 do niniejszego Zarządzenia”.

§ 2

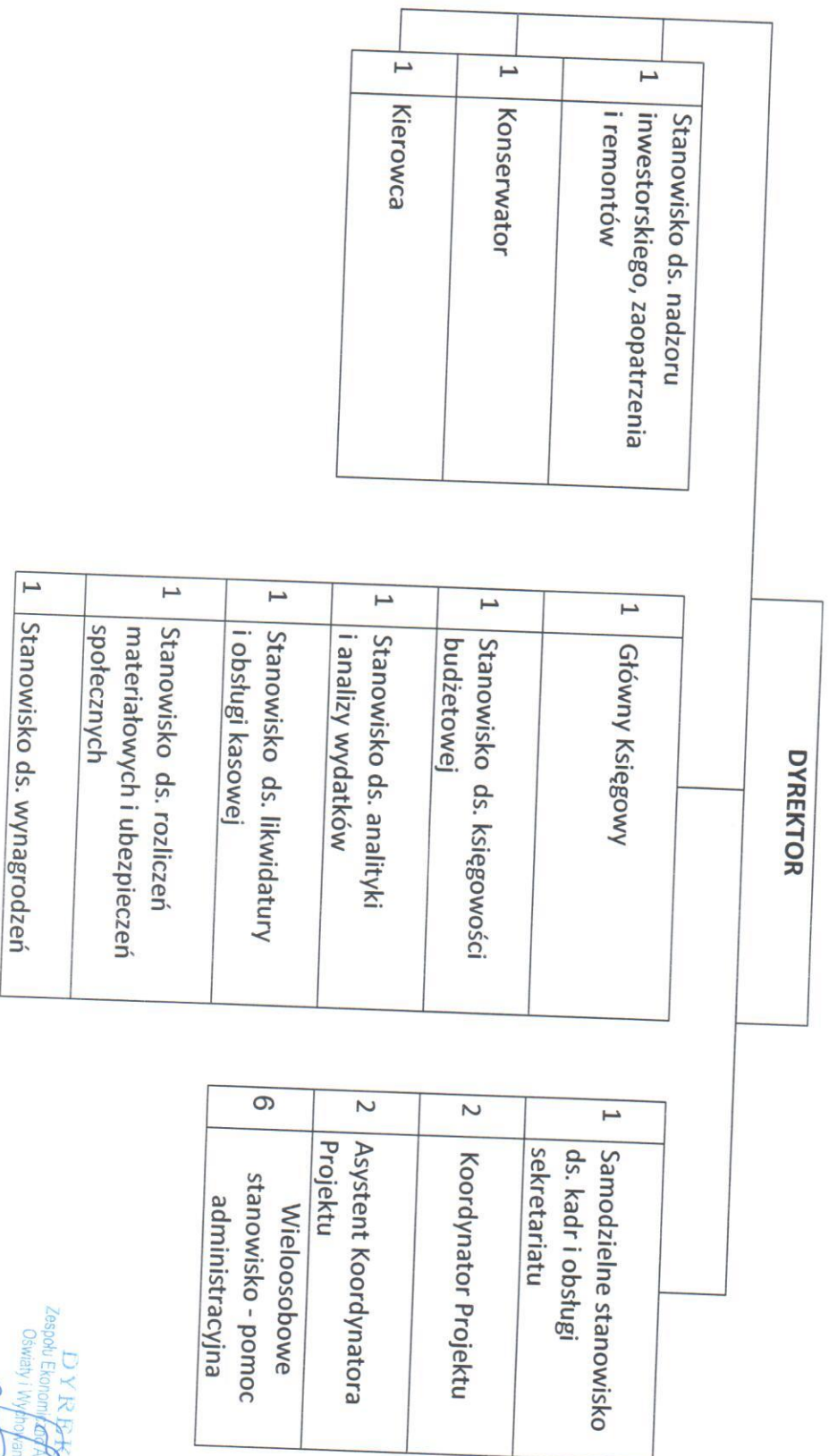
Regulamin wchodzi w życie z dniem zatwierdzenia powyższych zmian przez Burmistrza Miasta i Gminy Połaniec.

DYREKTOR
Zespołu Ekonomiczno-Administracyjnego
Oświaty i Wychowania w Połańcu

mgr Jadwiga Krala

¹ Regulamin Organizacyjny Zespołu Ekonomiczno-Administracyjnego Oświaty i Wychowania w Połańcu ustanowiony Zarządzeniem Nr 65/2003 Burmistrza Miasta i Gminy w Połańcu z dnia 31 grudnia 2003r. zm. Zarządzenie Nr 47/2005 Burmistrza Miasta i Gminy w Połańcu z dnia 20 września 2005r. zm. Zarządzenie Nr 53/2012 Burmistrza Miasta i Gminy w Połańcu z dnia 27 lipca 2012r., zm. Zarządzenie Nr 28/2013 Burmistrza Miasta i Gminy Połaniec z dnia 27 czerwca 2013r., zm. Zarządzenie Nr 47/2013 Burmistrza Miasta i Gminy Połaniec z dnia 29 sierpnia 2013r.

**SCHEMAT ORGANIZACYJNY
ZESPOŁU EKONOMICZNO-ADMINISTRACYJNEGO
OŚWIATY I WYCHOWANIA W POŁAŃCU**



DYREKTOR

Zespołu Ekonomiczno-Administracyjnego
Oświaty i Wychowania w Połańcu

mgr *Udubing* Krala